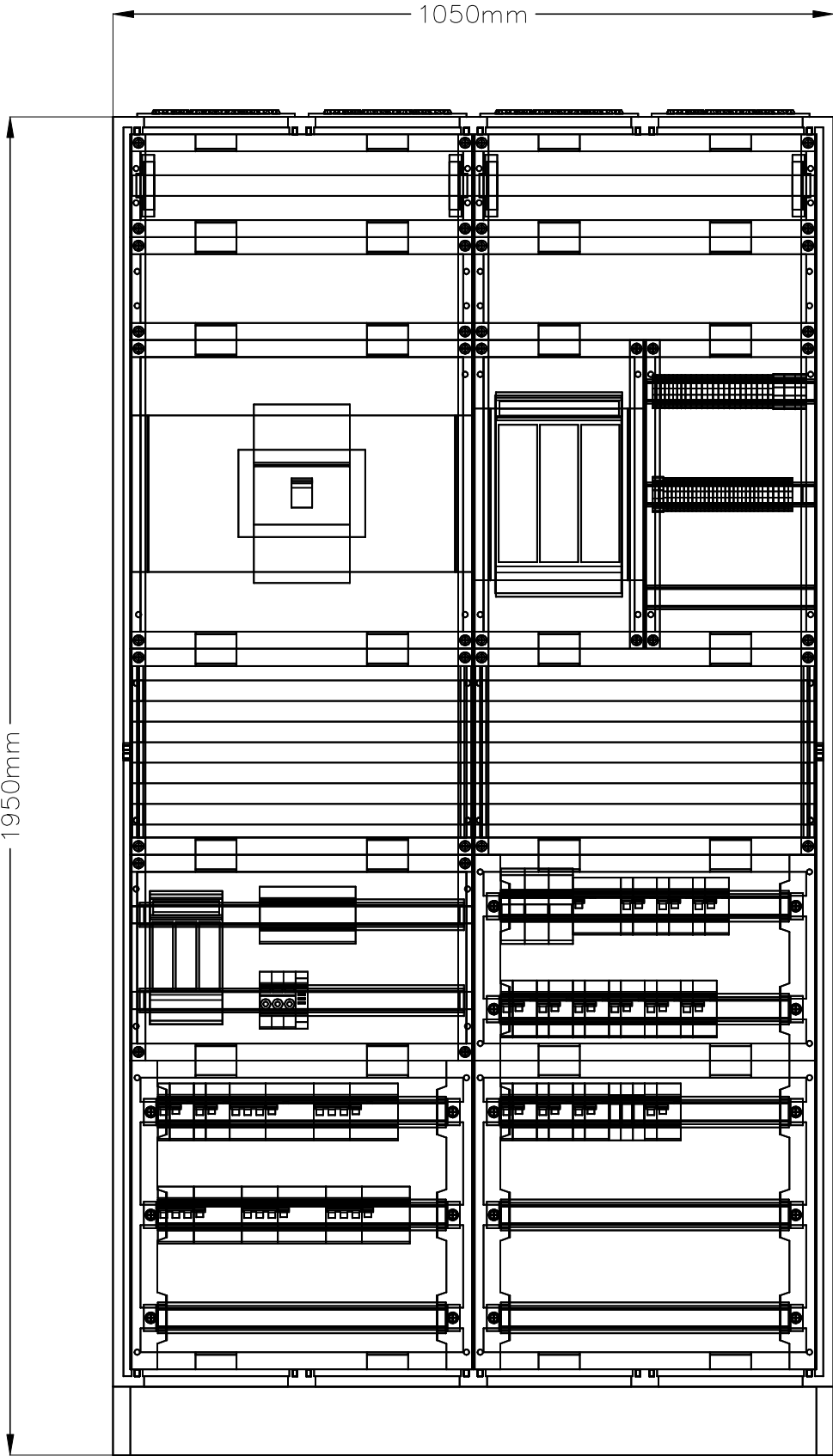


Rozdzielnia RE
Rozdzielnica stojąca univers,
IP55, II kl. izolacji, IK10, gł. 400mm



Charakterystyka obudowy:
Napięcie znamionowe pracy: 690 V
Prąd znamionowy In: FR - 800A
Stopień ochrony: IP55
Klasa izolacji: II
odporność uderowa IK10
kolor: RAL 7035
blacha stalowa: 1,5 mm,

WYKONAWCA:			
HARWIG SYSTEMS MACIEJ HARWIG TARNOGÓRSKA 40, 42-289 WOŹNIKI			
PROJEKT:			
PROJEKT WYKONAWCZY			
BRANŻA:			
G.3 - INSTALACJE ELEKTRYCZNE			
OBIEKT:			
PROJEKT PRAC BUDOWLANYCH NA TERENIE KD "BARBARA" W MIKOŁOWIE BUD. G- ZWARCIOWNIA			
INWESTOR:			
GŁÓWNY INSTYTUT GÓRNICTWA PLAC GWARKÓW 1, 40-166 KATOWICE			
TYTUŁ RYSUNKU:			
WIDOK ELEWACJI ROZDZIELNI RE			
ZESPÓŁ PROJEKTOWY:			
BRANŻA:	PROJEKTANT:	NR UPRAWNIENI:	PODPIS:
ELEKTRYCZNA:	mgr inż. ŁUKASZ PYKA	SLK/3194/PWOE/10 specjal. instalacje elektryczne	
	SPRAWDZAJĄCY:		PODPIS:
	mgr inż. EMIL MIŚKIEWICZ	SLK/4611/PWOE/12 specjal. instalacje elektryczne	
DATA OPRACOWANIA:		SKALA:	NR RYSUNKU:
GRUDZIEŃ 2017		---	G.3/5